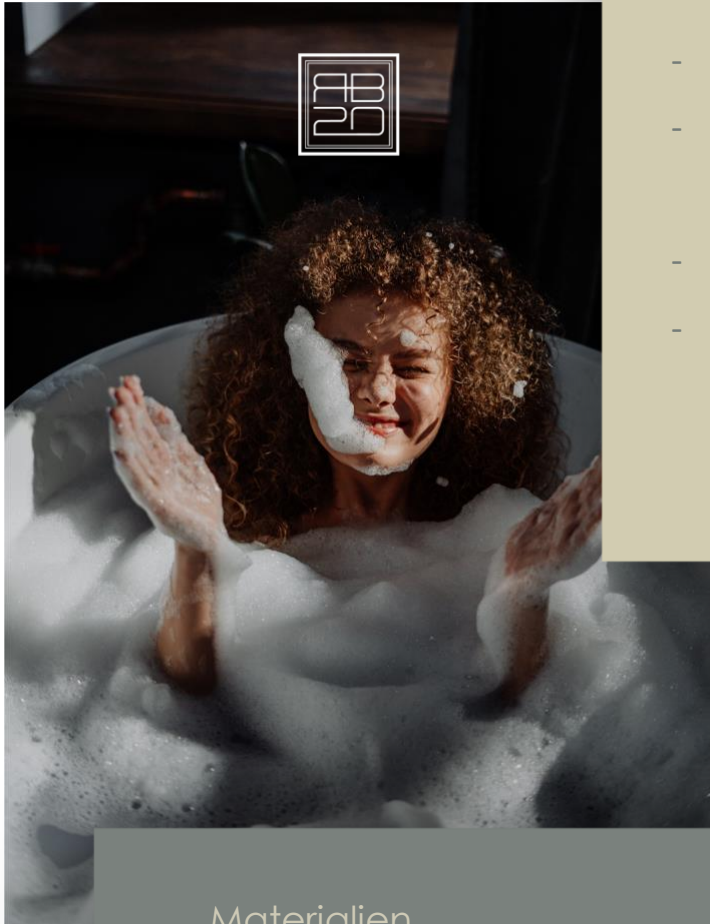




Rechte Bahngasse 20

Bauausstattungsbeschreibung



- Fußbodenheizung
- Bauteilkühlung
- Eklektischer Sonnenschutz
- Waschtischbrett mit Aufsatzwaschbecken
- PKW – Stellplätze
- Ansprechendes Design

Materialien

Ausstattung

Zeitgeist, Behaglichkeit und raffinierte Details

die ausgewählten Materialien der Wohnungen bringen all dies in Einklang. Eine durchdachte Planung mit cleveren Lösungen bietet optimale Nutzung auf schönstem Wohnraum.

Boden:



Fischer Parkett,
Stabcollparkett SCP11-H-F, Eiche, Kristall, geölt (oder versiegelt),
Verlegungsart: Fischgrät
Alternativ: gerader Verband

Sesselleisten
Leitprodukt: Neuhofer Fu062L

Badezimmer Fliesen:



Boden & Wand
Fliesen Cerabella, Lapida, 60x60, Beige/Grau/Weiß

Terrasse/Balkon:



LOVE-Tiles, Canyon, 60x60, Grau

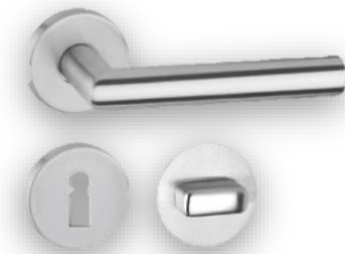


WPC, Gartenterrassen auf Ebene Erdgeschoss, Braun



Wohnungstüren:
Zarge Dana Modul Türblatt Dana Euroba
220cm, weiß

Türbeschläge:
Glutz Türbeschläge



Sanitär:

Waschbecken & Armatur



Waschbecken:

Geberit VariForm Aufsatzwaschtisch, Weiß, mit KeraTect
Waschtischarmatur:
Ideal Standard CERALINE Waschtischarmatur, Chrom

WC-Waschbecken & Armatur



WC-Waschbecken:
LAUFEN Pro A, Weiß

WC-Armatur:
Ideal Standard Ceraline, Chrom



Sanitär:

Duschesystem



Duschesystem:
Hansgrohe Crometta E 240 1jet Showerpipe, Chrom

Duschtrennwände: Glas

WC



WC:
LAUFEN Pro Wand-WC Tiefspüler, Weiß
WC-Deckel mit Absenkautomatik, Weiß
WC-Betätigungsplatte:
TECE now, weiß



Sanitär:

Badewanne



Badewannenarmatur:
Ideal Standard Tonic II freistehende Wannenarmatur, chrom

Badewanne:
Ideal Standard Dea freistehende Körperform-Badewanne 170 x 75 cm, weiß





HAFTUNGSAUSSCHLUSS:

Unverbindliche Visualisierungen, Änderungen sowie Druck- und Satzfehler vorbehalten; kein Rechtsanspruch ableitbar. Diese Broschüre ist eine allgemeine Information des Projekts, die keine Vertragsgrundlage bildet. Für die Richtigkeit, Vollständigkeit und Aktualität der Inhalte und Angaben wird keine Haftung übernommen. Technische Details entnehmen Sie bitte der Bau- und Ausstattungsbeschreibung. Stand: März 2021

Kontakt:
Rechte Bahngasse Projektentwicklungs GmbH
Schottenring 16/3.OG
1010 Wien, AT

E-Mail: office@rb20.at

www.rb20.at